



**HOCHSCHULE  
MITTWEIDA**  
University of Applied Sciences



Bachelor of Science (B.Sc.)

# Medientechnik

Live Production

Virtual Production

Fakultät Medien

# Karrierperspektiven

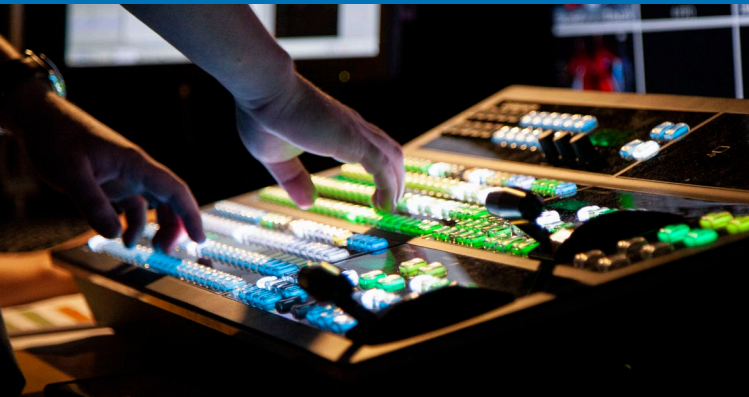
Social Media, TV, Radio, Event – welche Richtung deine ist, entscheidest du.

Sicher ist: Die Erfahrung aus den Praxisprojekten deines Studiums verschafft dir schon beim Einstieg in das Berufsleben einen Vorteil, weil du genau weißt, wie man komplexe Produktionen erfolgreich umsetzt. Mittweidaer Absolvent:innen arbeiten unter anderem

- als Regisseur:innen, Producer, Bild- und Tontechniker:innen bei öffentlich-rechtlichen und privaten Sendern sowie bei Streaming-Plattformen,
- als Content Creator und Social Media Manager:innen in Unternehmen und Werbe- sowie Kommunikationsagenturen,
- als SFX-/VFX-Artist, Sound-Designer:innen, 3D-Artist für Film- und Fernsehproduktionen oder
- selbstständig und als Projektleiter:innen bei der Realisierung von komplexen Medienproduktionen.

Die Vielzahl der Selbstständigen in der Medienbranche ist auch der Grund, warum du an der Hochschule Mittweida nicht nur jedes technische Detail erlernst. Zusätzlich beinhaltet dein Studium Management-Inhalte, die dir auch im Unternehmen dabei helfen, das Budget für Produktionen bei der Planung kompetent einzusetzen.

Mit Media Management and Technology steht dir zudem an der Hochschule Mittweida ein Master-Studium offen, in dem du dein erworbenes Wissen ausbauen und dich auf höhere Aufgaben vorbereiten kannst.



# Studienziel

Kombiniere Technik mit Inhalt und erschaffe Content, der Menschen fasziniert.

Pure Theorie ist nicht unser Ding. Medien in Mittweida zu studieren heißt: Das Wissen aus der Vorlesung direkt bei Projekten in Europas modernstem akademischen Medienzentrum anwenden, die das spätere Berufsleben realitätsnah abbilden.

Im Mittelpunkt des Studiums stehen non-fiktionale Produktionen. Video, Audio, Animationen, Foto und Text kombinierst du, um zu informieren oder Menschen zu unterhalten – egal ob bei Tiktok, Instagram, per Podcast oder im klassischen Fernsehen. Von der Late-Night-Show übers Musikfestival bis zum Medien-Fachkongress planst du schon im Studium die technische Umsetzung von komplexen Produktionsprozessen und setzt sie praktisch um.

Neben den aktuellen Branchenstandards tauchst du an der HSMW auch in die Technik der Zukunft ein. Themen wie Virtual and Augmented Reality machen deshalb ebenso einen Teil deines Studiums aus.

## Eckdaten zum Studium

Regelstudienzeit  
Vollzeitstudium

6



Semester

Akkreditiert



Beginn  
Wintersemester

Abschluss



Bachelor of Science (B.Sc.)

# Studienaufbau

## Professioneller Content braucht mehr als nur eine gute Idee.

Neben technischem Wissen braucht es vor allem inhaltliche Kompetenzen. Genau auf dieser Verknüpfung liegt der Schwerpunkt des Medientechnik-Studiums an der Hochschule Mittweida. Hier lernst du, Medienproduktionen über alle Kanalgrenzen hinweg umzusetzen.

Wie Inhalte entwickelt, produziert, verbreitet und vermarktet werden, beschäftigt dich in den ersten zwei Semestern. Die Professor:innen und Dozent:innen in Mittweida haben selbst jahrelange Erfahrung in den Medien und geben ihr Wissen an dich weiter. Ab dem dritten Semester setzt du dann mit der Wahl der Vertiefung deinen eigenen Fokus:

- **Live Production** vermittelt das technische Knowhow, das für die Produktion von Fernsehen, Radio und Medien im Internet nötig ist. Schließlich sollen Bild und Ton perfekt bei den Zuschauer:innen ankommen. Wie alle Teile harmonisch zusammengeführt werden, lernst und erprobst du im TV-Studio an den Kameras und in der Bild- und Tonregie an Mischpulten und Bildmischern.
- Mit **Virtual Production** spezialisierst du dich auf die Gestaltung der Inhalte. Capturing, Modelling, 2D- und 3D-Design, Animationen, Virtual and Augmented Reality sind einige der Themen, mit denen du dich beschäftigst. User Experience und Interface Design zählen ebenfalls dazu – schließlich sollen die Nutzer:innen deine Produkte mit Freude konsumieren.

Im Team mit den Studierenden des Studiengangs Medienmanagement gestaltest du dabei unter anderem das Musikevent Campusfestival Mittweida sowie den Branchenkongress Medienforum Mittweida.

Live Production	
3.	Studiotechnik I Audiotechnik
4.	Postproduction Medienproduktion I
5.	Studiotechnik II Medienproduktion II

Virtual Production	
3.	Interaction Design Realtime Graphics
4.	Modelling und Texturing Virtual Production I
5.	Digital Composition Virtual Production II

# Studienablaufplan

## 1. Semester

Medienproduktionstechnik I

Medienmärkte

Grundlagen der Medieninformatik

Grundlagen Design

Musik

Einführung in das wissenschaftliche Arbeiten

## 2. Semester

Medienproduktionstechnik II

Medienbetriebswirtschaftslehre

Medieninformatik II

Grundlagen AV-Design

Dramaturgie und Narration

Projektmanagement

## 3. Semester

Grafik und Animation

Lichtgestaltung

Spezielle Anwendungsfälle der Webentwicklung

Veranstaltungstechnik

2 Vertiefungsmodule

## 4. Semester

Medienrecht

Medientechnik Event I

Netzwerk- und Streamingtechnik

Wissenschaftliches Publizieren

2 Vertiefungsmodule

## 5. Semester

Gründungsmanagement

Medientechnik Event II

Applikationsentwicklung

Interdisziplinäres Lernen

2 Vertiefungsmodule

## 6. Semester

Praxismodul (12 Wochen)

Bachelorarbeit (12 Wochen)

## Studienberatung

Unsere Studienberater:innen stehen jederzeit für ein unkompliziertes Gespräch bereit – egal ob du allgemeine Fragen oder fachbezogene zu den Inhalten hast.

### Deine persönlichen Ansprechpartnerinnen:

Annika Gündel B.A. & Julia Gündel B.A.

Telefon +49 (0) 3727 58-1309

Whatsapp +49 (0) 151 115 42 900

studienberatung@hs-mittweida.de



## Bewerbung

Dein Interesse ist geweckt? Dann registriere dich unter [hs-mittweida.de/bewerben](https://hs-mittweida.de/bewerben). Sobald du alle Formulare und Nachweise übermittelt hast, kannst du dich für das Studium immatrikulieren. Mit der Immatrikulation hast du deinen Studienplatz in Medientechnik in Mittweida sicher.

## Zulassungsvoraussetzungen

Du kannst das Studium Medientechnik in Mittweida aufnehmen, wenn du über

- die allgemeine Hochschulreife oder
- die fachgebundene Hochschulreife (für die entsprechende Fachrichtung) oder
- die Fachhochschulreife verfügst.

## Nichts mehr verpassen...

... mit der HSMW-RemindMe-Mail. Wir erinnern dich per Mail an alle wichtigen Fristen und Termine und senden dir Infos zu Änderungen am Studiengang immer direkt in dein Postfach. Jetzt abonnieren:

[www.hs-mittweida.de/remindme](https://www.hs-mittweida.de/remindme)